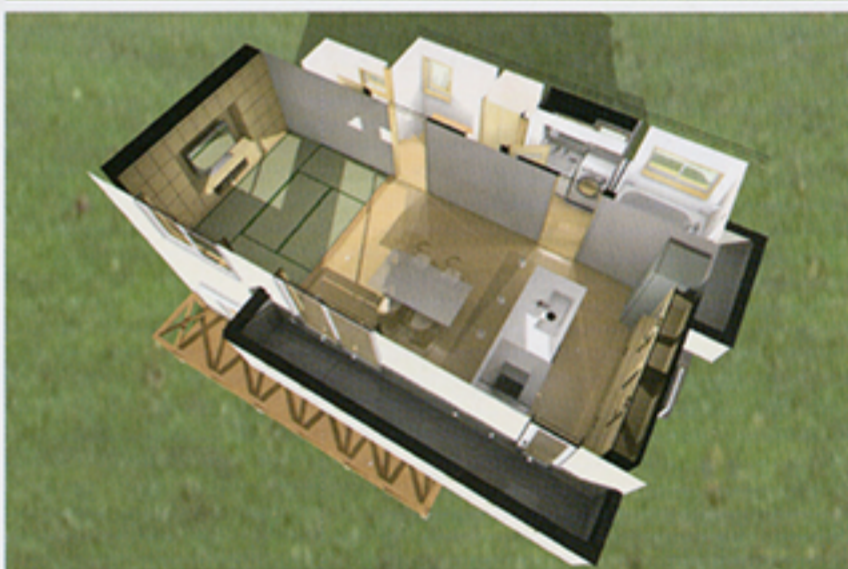
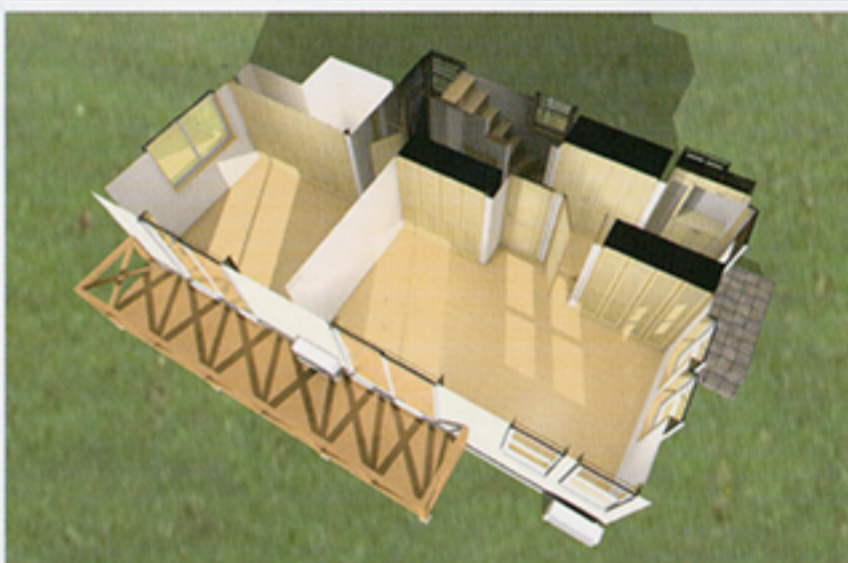


# 12 株式会社 原田工務店

## 省エネコンセプト

高い断熱性能と床下エアコンによる全館暖房で、省エネかつ温度のバリアフリーでヒートショックを起こさせない住環境を作り、エネルギーを使わず壊れることのないパッシブ換気によって常に新鮮な室内空気環境が得られる、健康で快適な住宅を目指しました。

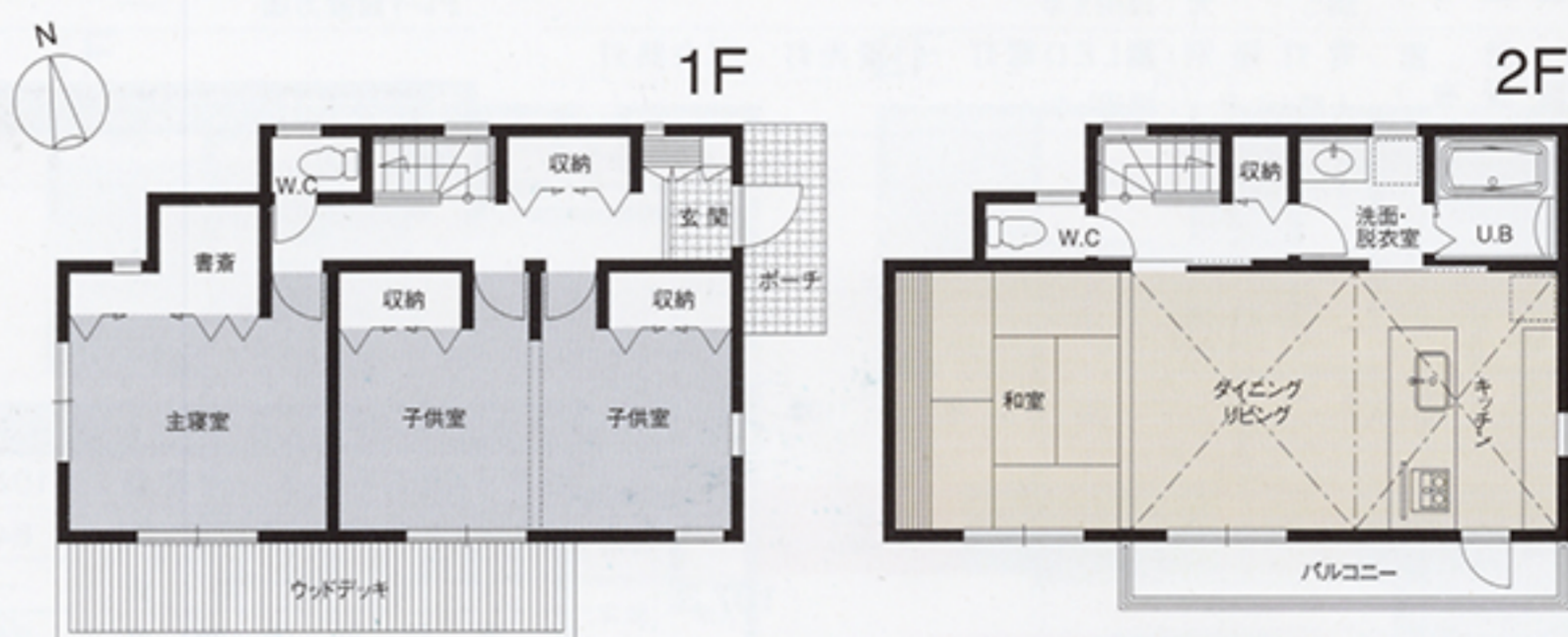
本社 ● 〒183-0011 東京都府中市白糸台3丁目34-35  
 TEL: 042-365-4477・FAX: 042-365-4848  
 URL ● <http://www.harada-koumuten.co.jp/>  
 実績 ● 年間およそ10棟  
 担当 ● 住宅事業部: 原田 賢



## 建物概要

M様邸 [東京都府中市]	
モデル区分	□モデルハウス ■実棟
省エネ地域区分	6地域(旧IVb地域)
年間日射地域区分	A3区分(年間の日射量が多い地域)
床面積	1階床: 45.09㎡(13.63坪)
(吹抜け含む)	2階床: 45.09㎡(13.63坪)
	延床: 90.18㎡(27.26坪)
主たる居室面積	32.40㎡(9.80坪)
その他の居室面積	27.54㎡(8.33坪)
非居室面積	30.24㎡(9.15坪)

…主たる居室  
 …その他の居室



## 設計コンセプト

陽当りの良い間取りと家族みんなが自然と団らん出来るLDKから段違い和室と解放感あふれる吹抜け+ロフトまでとつながる大空間としました。お客様の田舎より用意された木材をお部屋のアクセントとして利用し、急な来客時でも慌てず片づけ出来る引出し収納も装備させて頂きました。

## パッシブ視点での考え方

夏は涼しく冬暖かい快適性と省エネ性の向上に、セルローズファイバー断熱材や日射遮蔽性能を持つエコガラスを使用した保持性能と美しいデザイン性のレンガづくりの家。自然エネルギーを有効活用し、機械のようにメンテナンスや故障がなく送風などの騒音がないパッシブ換気を活用し、自然素材で心地よい室内環境づくり。